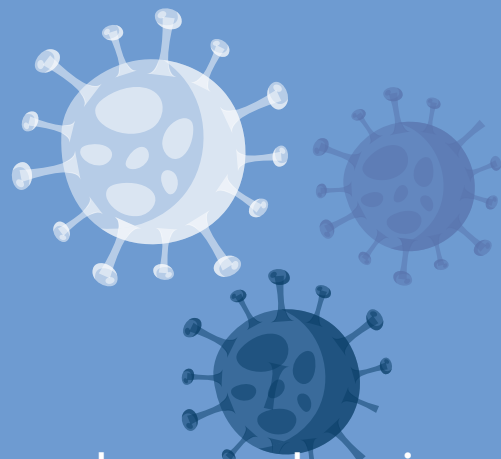


COVID 19

COMMENT BIEN UTILISER SON MASQUE ?



LAVAGE DES MAINS

Avant de mettre ou enlever le masque, lavez-vous les mains avec de l'eau et du savon ou une solution hydro-alcoolique.



QUAND METTRE LE MASQUE ?

Pour : sortir, dans les transports en commun, faire les courses, travailler en petit groupe, éviter de contaminer et de recevoir des postillons.



COMMENT LE METTRE ET L'ENLEVER ?

Mettre et enlever le masque à l'aide des lanières, sans toucher la partie extérieure ou celle en contact avec le nez ou la bouche. Ajuster le masque de façon à couvrir le nez, la bouche et le menton.



COMBIEN DE TEMPS LE PORTER ?

Changer de masque : toutes les 4H maximum, quand vous souhaitez boire ou manger, si le masque s'humidifie ou est endommagé.

- Usage unique : enlever et le mettre à la poubelle, dans un sac dédié à cet effet. Stocker ce sac 24h au moins avant de le mettre dans le bac des ordures ménagères.
- Usage multiple : enlever le masque en tissu et le laver à 60° pendant 30 min avec un peu de lessive (vérifier le nombre de fois lavable). Ne pas utiliser d'alcool ni de javel.